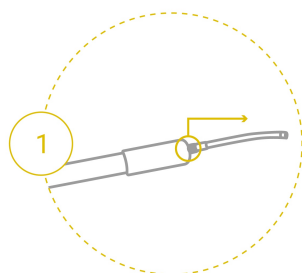


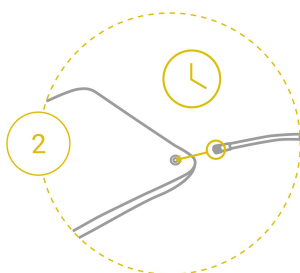


Navodila za uporabo

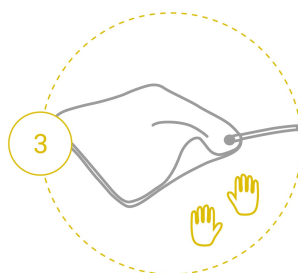
Tlačilka



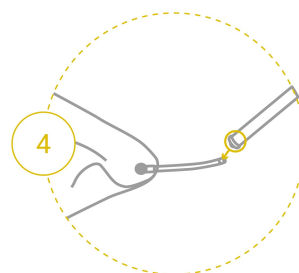
1 Izvlecite cev v ročaju tlačilke.



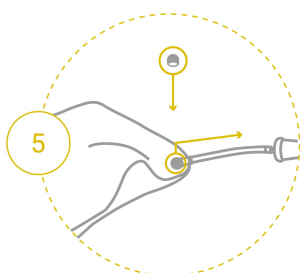
2 Privijte cev v ventil na blazini in počakajte, da je blazina dovolj mehka.



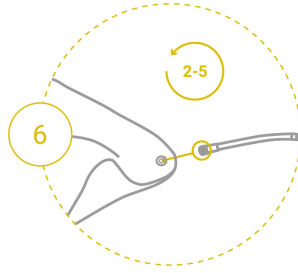
3 Predhodno oblikujte blazino.



4 Zategnite črpalko za cev in izsesajte zrak in dobili boste željeno trdoto.

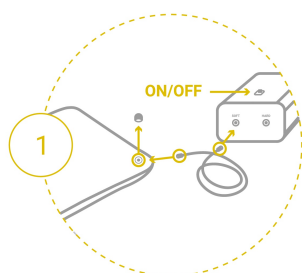


5 Odvijte cev tlačilke in varnostni pokrov privijte na ventil.

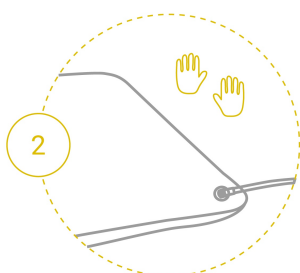


6 Če želite zamenjati obliko, privijte cev v ventil in počakajte, da se blazina zmehča. Nato ponovite točke od 2 do 5.

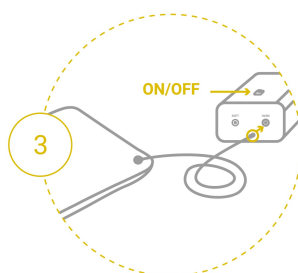
Električna tlačilka



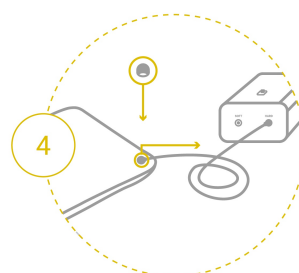
1 Odvijte pokrov ventila in privijte navojni del cevi v ventil na blazini, drugi del pa pritisnite v mehko vtičnico na tlačilki in jo vklopite. Počakajte, da je blazina dovolj mehka, nato pa izklopite tlačilko.



2 Predhodno oblikujte blazino.



3 Spreminjajte položaj cevi na tlačilki, glede na željo, ali naj blazina postane mehkejša ali trdnejša, nato jo priklopite, ter počakajte, dokler ne dobite želene trdote.



4 Odvijte cev in zaprite pokrov ventila.